

Архангельск (8182)63-90-72
 Астана (7172)727-132
 Астрахань (8512)99-46-04
 Барнаул (3852)73-04-60
 Белгород (4722)40-23-64
 Брянск (4832)59-03-52
 Владивосток (423)249-28-31
 Волгоград (844)278-03-48
 Вологда (8172)26-41-59
 Воронеж (473)204-51-73
 Екатеринбург (343)384-55-89
 Иваново (4932)77-34-06

Ижевск (3412)26-03-58
 Иркутск (395)279-98-46
 Казань (843)206-01-48
 Калининград (4012)72-03-81
 Калуга (4842)92-23-67
 Кемерово (3842)65-04-62
 Киров (8332)68-02-04
 Краснодар (861)203-40-90
 Красноярск (391)204-63-61
 Курск (4712)77-13-04
 Липецк (4742)52-20-81

Магнитогорск (3519)55-03-13
 Москва (495)268-04-70
 Мурманск (8152)59-64-93
 Набережные Челны (8552)20-53-41
 Нижний Новгород (831)429-08-12
 Новокузнецк (3843)20-46-81
 Новосибирск (383)227-86-73
 Омск (3812)21-46-40
 Орел (4862)44-53-42
 Оренбург (3532)37-68-04
 Пенза (8412)22-31-16

Пермь (342)205-81-47
 Ростов-на-Дону (863)308-18-15
 Рязань (4912)46-61-64
 Самара (846)206-03-16
 Санкт-Петербург (812)309-46-40
 Саратов (845)249-38-78
 Севастополь (8692)22-31-93
 Симферополь (3652)67-13-56
 Смоленск (4812)29-41-54
 Сочи (862)225-72-31
 Ставрополь (8652)20-65-13

Сургут (3462)77-98-35
 Тверь (4822)63-31-35
 Томск (3822)98-41-53
 Тула (4872)74-02-29
 Тюмень (3452)66-21-18
 Ульяновск (8422)24-23-59
 Уфа (347)229-48-12
 Хабаровск (4212)92-98-04
 Челябинск (351)202-03-61
 Череповец (8202)49-02-64
 Ярославль (4852)69-52-93

Киргизия (996)312-96-26-47

Россия (495)268-04-70

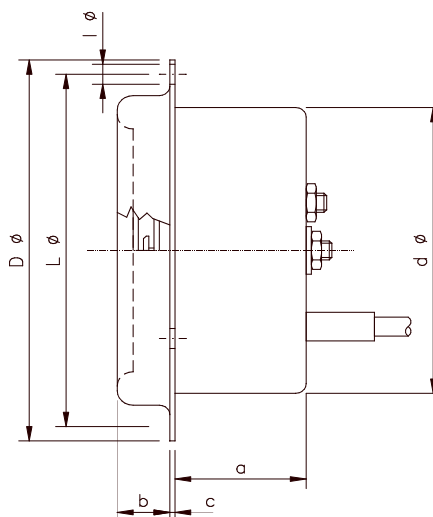
Казахстан (772)734-952-31

<https://leitenberger.nt-rt.ru/> || bge@nt-rt.ru

02.03

Thermometer in Steel Sheet Case

For Front Panel Mounting with 3-Hole Front Flange



Type	a	b	c	d	D	L	L
1052 F	25	9	0,5	52	80	4,2	74
1060 F	25	9	0,5	60	80	4,2	74
1080 F	22	12	0,5	80	105	4,2	96
1100 F	30	8	0,75	102	132	4,5	116
1160 F	45	3,5	3	160	192	5,8	178

Case:
 Mounting:
 Window:
 Front flange:

Measuring System:

Scale:

Scale length:

Graduation:

Range:

Accuracy:

Pointer:

Capillary connection:

Protection:

Options:

Steel sheet corrosion protected

Frontpanelmounting wit 3-hole front flange

Glass, clear, temperature resistant up to +65 °C

NG 52 - ABS, chromed

NG 80 and 160 - steel chromed

NG 60 and 100 - stainless steel polished

Double bourdon spring system with bimetal compensation

White with black prints

Approx. 270 [°]

1°, 2°, 5°, 10° depending on range

Between -80 ... +380 °C

± 2% at 23°C ambient temperature

Black

Back

IP 54 according to DIN EN 60529 / IEC 529

- customized dial, coloured scale

- Accuracy ± 1%, ± 1,5%

- drag pointer

- back adjustment