

## Kapselfeder-Manometer EN 837-3 mediumberührte Teile aus Kupferlegierung

### Anwendung:

Für nicht aggressive, gasförmige und trockene Medien, z.B. in der Medizin-, Umwelt-, Vakuum- und Labortechnik, zur Filterüberwachung oder Inhaltsmessung.

## Capsule Pressure Gauges EN 837-3 wetted parts in copper alloy

### Service intended:

Suitable for all gaseous media that will not obstruct the pressure system.



**Gehäuse:** Bajonettingehäuse aus Edelstahl 1.4301:  
NG 63, NG 100 oder NG 160

**Dichtung:** NBR

**Schutzart:** IP 45

**Anschluss:**

NG 63: G 1/4 B aus Messing (SW 14)

NG 100 und 160: G 1/2 B aus Messing (SW 22)

Andere Gewinde (z.B. NPT) auf Anfrage

**Meßsystem:** Kapselfeder aus Kupferlegierung

**Zeigerwerk:** Grund- und Deckplatte aus Messing,  
Laufteile aus Neusilber

**Zeiger:** Aluminium, schwarz

**Skala:** Aluminium, Grund weiß, Aufdruck schwarz,  
nach EN 837-3.

**Deckscheibe:** Glas

**Nullpunkteinstellung:** Verstellerschraube auf Skala.

**Güteklasse:** 1,6

**Temperatureinfluß:**

Referenztemperatur +20/C,

Temperaturzunahme: +0,3% v.E. / 10K

Temperaturabnahme: -0,3% v.E. / 10 K

**Umgebungstemperatur:** -25/C...+60/C

**Mediumtemperatur:** max. 100/C

**Überdrucksicherheit:** 10-facher Skalenendwert  
bis 400 mbar, 5-facher Endwert ab 600 mbar.

**Anzeigebereiche:** alle Norm-Bereiche,

NG 63: 0/25 mbar bis 0/1000 mbar

NG 100 und NG 160: 0/16 mbar bis 0/1000 mbar

Überdruck, Unterdruck und Manovakuum.

**Optionen:** (Auswahl)

- Sonderskala (Logo, Sonderteilung usw.)
- Sicherheitsverbundglasdeckscheibe (NG 100)
- Gehäuse mit Blow Out-Stopfen (nur NG 100)
- Güteklasse 1,0 (nur NG 100+160, ab 25 mbar)

**Case:** Bayonet type, st.st. 1.4301,  
DS 63, DS 100 or DS 160

**Seal:** NBR

**Protection:** IP 45

**Connection:**

DS 63: 1/4" BSP M in brass (Flats 14)

DS 100 and 160: 1/2" BSP M in brass (Flats 22)

Other threads (e.g. NPT) on request

**Pressure element:** Capsule, copper alloy

**Movement:** Brass, wear parts argentan

**Pointer:** Aluminium, black

**Dial:** Aluminium, white, black figures  
according to EN 837-3

**Window:** glass

**Zero point adjustment:** Adjusting screw in dial.

**Accuracy:** Class 1.6 ( $\pm 1.6\%$  FS)

**Temperature error:**

Reference temperature +20/C

Raising temp.: +0.3% FS / 10K

Falling temp.: -0.3% FS / 10K

**Ambient temperature:** -25/C...+60/C

**Medium temperature:** max. 100/C

**Overpressure:** 10 x full scale value up to 400 mbar,  
5 x full scale value at 600 mbar.

**Ranges:** according to Norm

DS 63: 0/25 mbar to 0/1000 mbar,

DS 100 and 160: 0/16 mbar to 0/1000 mbar

Pressure, Vacuum and Compound.

**Options:**

- Special dial (logo, special graduation etc.)
- Laminated safety glass window (DS 100 only)
- Case with BLOW OUT (DS 100 only)
- Accuracy class 1.0 (DS 100+160,  $\geq 25$  mbar)

Архангельск (8182)63-90-72  
Астана (7172)727-132  
Астрахань (8512)99-46-04  
Барнаул (3852)73-04-60  
Белгород (4722)40-23-64  
Брянск (4832)59-03-52  
Владивосток (423)249-28-31  
Волгоград (844)278-03-48  
Вологда (8172)26-41-59  
Воронеж (473)204-51-73  
Екатеринбург (343)384-55-89  
Иваново (4932)77-34-06

Ижевск (3412)26-03-58  
Иркутск (395)279-98-46  
Казань (843)206-01-48  
Калининград (4012)72-03-81  
Калуга (4842)92-23-67  
Кемерово (3842)65-04-62  
Киров (8332)68-02-04  
Краснодар (861)203-40-90  
Красноярск (391)204-63-61  
Курск (4712)77-13-04  
Липецк (4742)52-20-81

Магнитогорск (3519)55-03-13  
Москва (495)268-04-70  
Мурманск (8152)59-64-93  
Набережные Челны (8552)20-53-41  
Нижний Новгород (831)429-08-12  
Новокузнецк (3843)20-46-81  
Новосибирск (383)227-86-73  
Омск (3812)21-46-40  
Орел (4862)44-53-42  
Оренбург (3532)37-68-04  
Пенза (8412)22-31-16

Пермь (342)205-81-47  
Ростов-на-Дону (863)308-18-15  
Рязань (4912)46-61-64  
Самара (846)206-03-16  
Санкт-Петербург (812)309-46-40  
Саратов (845)249-38-78  
Севастополь (8692)22-31-93  
Симферополь (3652)67-13-56  
Смоленск (4812)29-41-54  
Сочи (862)225-72-31  
Ставрополь (8652)20-65-13

Сургут (3462)77-98-35  
Тверь (4822)63-31-35  
Томск (3822)98-41-53  
Тула (4872)74-02-29  
Тюмень (3452)66-21-18  
Ульяновск (8422)24-23-59  
Уфа (347)229-48-12  
Хабаровск (4212)92-98-04  
Челябинск (351)202-03-61  
Череповец (8202)49-02-64  
Ярославль (4852)69-52-93

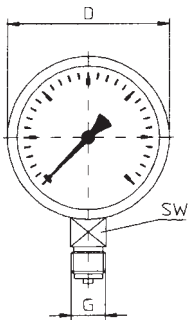
Киргизия (996)312-96-26-47

Россия (495)268-04-70

Казахстан (772)734-952-31

### Bauformen

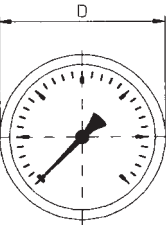
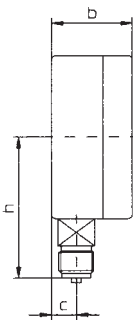
Mounting styles



#### Type 009.1

Anschluss unten

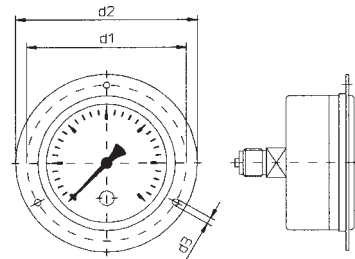
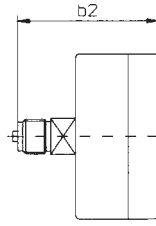
Bottom connection



#### Type 009.2

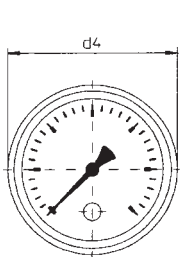
Anschluss zentrisch hinten

Centric back connection



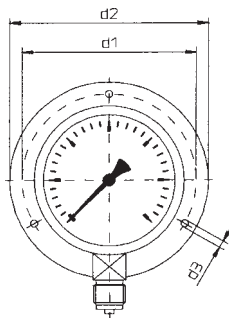
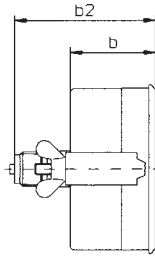
#### Type 009.3

Anschluss zentrisch hinten  
mit 3-Loch-Flanschfrontring  
zum Schalttafeleinbau  
Centric back connection  
with front flange  
for panel mounting



#### Type 009.4

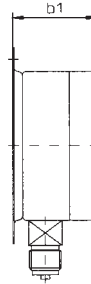
Anschluss zentrisch hinten  
mit Dreikantfrontring und Klemmbügel  
zum Schalttafeleinbau  
Centric back connection with u-clamp  
for panel-mounting



#### Type 009.6

Anschluss unten mit hinterem Befestigungsrand  
für Wandmontage

Bottom connection  
with back flange for wall mounting



**Abmessungen (mm) / Dimensions (mm):** Änderungen vorbehalten / Subject to be changed without notice.

NG/DS	b	b1	b2	c	D	d1	d2	d3	d4	G	h	SW
63	39	45	53	11	64	75	85	3,5	67	G 1/4 B	61	14
100	49	55	87	15	101	116	132	4,8	107	G 1/2 B	78	22
160	49	55		16	160	178	196	5,8	166	G 1/2 B		22

#### Gewicht / Weight:

NG 63 / DS 63: - 0,2 kg  
NG 100 / DS 100: - 0,6 kg  
NG 160 / DS 160: - 1,1 kg

#### Tafelausschnitte (mm) / Panel cut-out (mm):

NG/DS	Type 009.3	Type 009.4
63	65	64
100	105	103
160	165	163

**Kapselfeder-Manometer EN 837-3 - Klipsglasausführung  
mediumberührte Teile aus Kupferlegierung**

**Anwendung:**

Für nicht aggressive, gasförmige und trockene Medien,  
z.B. in der Medizin-, Umwelt-, Vakuum- und Labortechnik,  
zur Filterüberwachung oder Inhaltsmessung.

**Capsule Pressure Gauges EN 837-3 - Snap-in window  
wetted parts in copper alloy**

**Service intended:**

Suitable for all gaseous media that will not obstruct  
the pressure system.



**Gehäuse:** Edelstahl 1.4301: NG 63 oder NG 100

**Dichtung:** NBR

**Schutzart:** IP 45

**Anschluss:**

NG 63: G 1/4 B aus Messing (SW 14)

NG 100: G 1/2 B aus Messing (SW 22)

Andere Gewinde (z.B. NPT) auf Anfrage

**Meßsystem:** Kapselfeder aus Kupferlegierung

**Zeigerwerk:** Grund- und Deckplatte aus Messing,  
Laufteile aus Neusilber

**Zeiger:** Aluminium, schwarz

**Skala:** Aluminium, Grund weiß, Aufdruck schwarz,  
nach EN 837-3.

**Deckscheibe:** Kunststoff

**Nullpunkteinstellung:** Verstellerschraube auf Skala.

**Güteklasse:** 1,6

**Temperatureinfluß:**

Referenztemperatur +20/C,

Temperaturzunahme: +0,3% v.E. / 10K

Temperaturabnahme: -0,3% v.E. / 10 K

**Umgebungstemperatur:** -25/C...+60/C

**Mediumtemperatur:** max. 100/C

**Überdrucksicherheit:** 1,3-facher Skalenendwert

**Anzeigebereiche:** alle Norm-Bereiche,

NG 63: 0/25 mbar bis 0/1000 mbar

NG 100: 0/16 mbar bis 0/1000 mbar

Überdruck, Unterdruck und Manovakuum.

**Optionen:** (Auswahl)

• Sonderskala (Logo, Sonderteilung usw.)

**Case:** st.st. 1.4301, DS 63 or DS 100

**Seal:** NBR

**Protection:** IP 45

**Connection:**

DS 63: 1/4" BSP M in brass (Flats 14)

DS 100: 1/2" BSP M in brass (Flats 22)

Other threads (e.g. NPT) on request

**Pressure element:** Capsule, copper alloy

**Movement:** Brass, wear parts argentan

**Pointer:** Aluminium, black

**Dial:** Aluminium, white, black figures  
according to EN 837-3

**Window:** plexiglass

**Zero point adjustment:** Adjusting screw in dial.

**Accuracy:** Class 1.6 ( $\pm 1.6\%$  FS)

**Temperature error:**

Reference temperature +20/C

Raising temp.: +0.3% FS / 10K

Falling temp.: -0.3% FS / 10K

**Ambient temperature:** -25/C...+60/C

**Medium temperature:** max. 100/C

**Overpressure:** 1.3 x full scale value

**Ranges:** according to Norm

DS 63: 0/25 mbar to 0/1000 mbar,

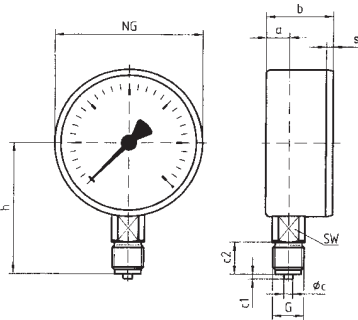
DS 100: 0/16 mbar to 0/1000 mbar

Pressure, Vacuum and Compound.

**Options:**

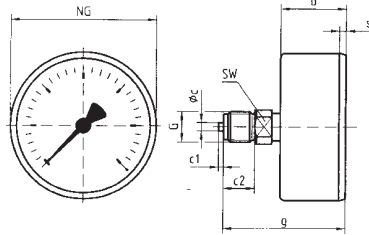
• Special dial (logo, special graduation etc.)

**Bauformen**  
Mounting styles



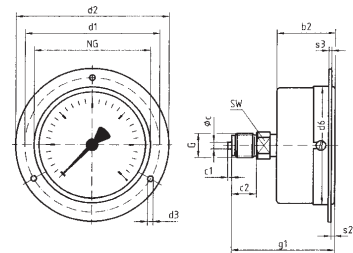
**Type 109.1**  
Anschluss unten

Bottom connection

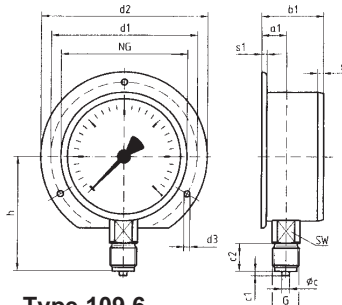


**Type 109.2**  
Anschluss zentrisch hinten

Centric back connection



**Type 109.3**  
nur NG 63 / only DS 63  
Anschluss zentrisch hinten  
mit 3-Loch-Flanschfrontring  
zum Schalttafeleinbau  
Centric back connection  
with front flange  
for panel mounting



**Type 109.6**  
Anschluss unten mit hinterem Befestigungsrand  
für Wandmontage

Bottom connection  
with back flange for wall mounting

**Abmessungen (mm) / Dimensions (mm):** Änderungen vorbehalten / Subject to be changed without notice.

NG/DS	a	a1	b	b1	b2	b3	Øc	c1	d1	d2	d3	d5
63	9,5	12	33,7	36,2	35,7	30,5	5	2	75	85	3,5	68
100	15,6	19,1	44	47,5	45,6		6	3	116	132	4,8	107
NG/DS	d6	G	g	g1	g3	h	s	s1	s2	s3	s5	SW
63	64	G1/4B	56,7	58,7		52,7	3,7	5,5	3	2	4	14
100	101	G1/2B	76	77,6	79	87	3,5	5,5	3,5	2	4,5	22

**Gewicht / Weight:**

NG 63 / DS 63: ≈ 0,2 kg  
NG 100 / DS 100: ≈ 0,6 kg

**Tafelausschnitte (mm) / Panel cut-out (mm):**

NG/DS	Type 009.3
63	65

**Kapselfeder-Manometer EN 837-3  
in ABS-Kunststoff-Gehäuse  
mediumberührte Teile aus Kupferlegierung**

**Anwendung:**

Für nicht aggressive, gasförmige und trockene Medien,  
z.B. in der Medizin-, Umwelt-, Vakuum- und Labortechnik,  
zur Filterüberwachung oder Inhaltsmessung.



**Capsule Pressure Gauges EN 837-3 - ABS plastic case  
wetted parts in copper alloy**

**Service intended:**

Suitable for all gaseous media that will not obstruct  
the pressure system.

**Gehäuse:** ABS Kunststoff:  
NG 50, NG 63 oder NG 100

**Dichtung:** NBR

**Schutzart:** IP 45

**Anschluss:** NG 50: G 1/8 B aus Messing (SW 17)  
NG 63: G 1/4 B aus Messing (SW 17)  
NG 100: G 1/2 B aus Messing (SW 22)  
Andere Gewinde (z.B. NPT) auf Anfrage

**Meßsystem:** Kapselfeder aus Kupferlegierung

**Zeigerwerk:** Grund- und Deckplatte aus Messing,  
Laufteile aus Neusilber

**Zeiger:** Aluminium, schwarz

**Skala:** Aluminium, Grund weiß, Aufdruck schwarz,  
nach EN 837-3.

**Deckscheibe:** Kunststoff

**Nullpunkteinstellung:** Verstellerschraube auf Skala.

**Güteklasse:** 1,6

**Temperatureinfluß:**

Referenztemperatur +20°C,  
Temperaturzunahme: +0,3% v.E. / 10K  
Temperaturabnahme: -0,3% v.E. / 10K

**Umgebungstemperatur:** -25°C...+60°C

**Mediumtemperatur:** max. 100°C

**Überdrucksicherheit:** 1,3-facher Skalenendwert

**Anzeigebereiche:** alle Norm-Bereiche,  
NG 50: 0/60 mbar bis 0/1000 mbar,  
NG 63: 0/25 mbar bis 0/1000 bar,  
NG 100: 0/16 mbar bis 0/1000 mbar  
Überdruck, Unterdruck und Manovakuum.

**Optionen:** (Auswahl)

- Sonderskala (Logo, Sonderteilung usw.)

**Case:** ABS plastic,  
DS 50 or DS 63 or DS 100

**Seal:** NBR

**Protection:** IP 45

**Connection:** DS 50: 1/8" BSP M in brass (Flats 17)  
DS 63: 1/4" BSP M in brass (Flats 17)  
DS 100: 1/2" BSP M in brass (Flats 22)  
Other threads (e.g. NPT) on request

**Pressure element:** Capsule, copper alloy

**Movement:** Brass, wear parts argentan

**Pointer:** Aluminium, black

**Dial:** Aluminium, white, black figures  
according to EN 837-3

**Window:** plexiglass

**Zero point adjustment:** Adjusting screw in dial.

**Accuracy:** Class 1.6 ( $\pm 1.6\%$  FS)

**Temperature error:**

Reference temperature +20°C  
Raising temp.: +0.3% FS / 10K  
Falling temp.: -0.3% FS / 10K

**Ambient temperature:** -25°C...+60°C

**Medium temperature:** max. 100°C

**Overpressure:** 1.3 x full scale value

**Ranges:** according to Norm  
DS 50: 0/60 mbar to 0/1000 mbar,  
DS 63: 0/25 mbar to 0/1000 mbar,  
DS 100: 0/16 mbar to 0/1000 mbar  
Pressure, Vacuum and Compound.

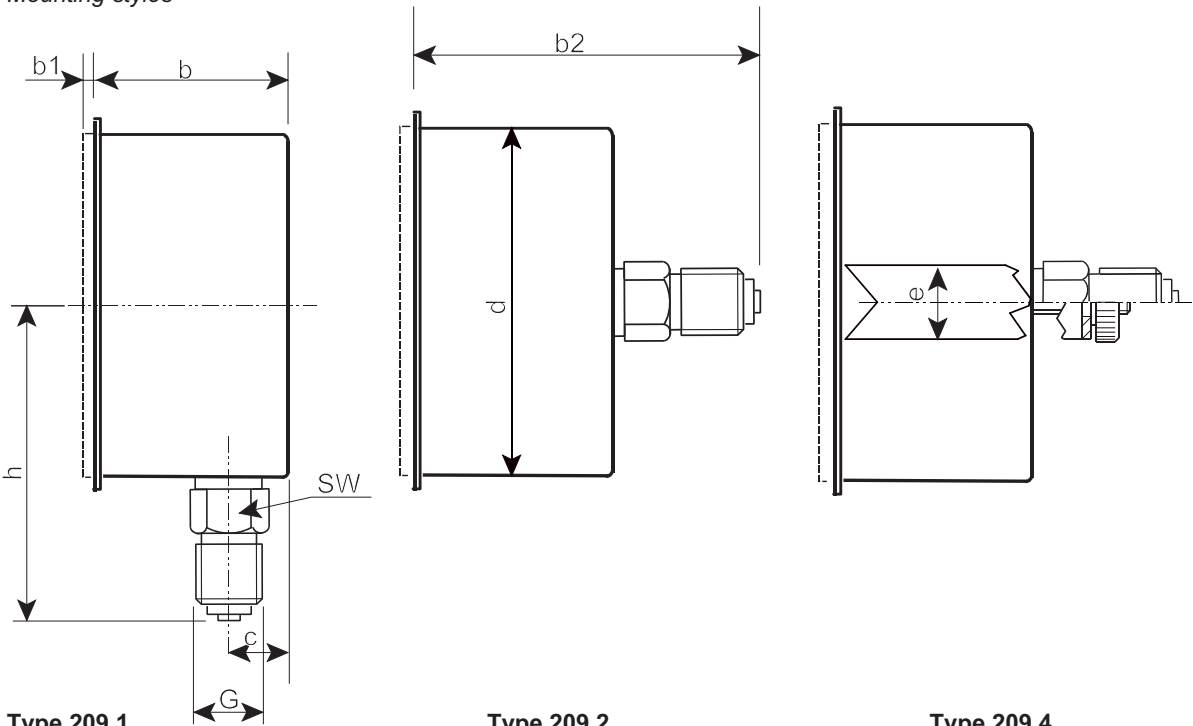
**Options:**

- Special dial (logo, special graduation etc.)

**Mindestlosgröße:** 25 Stück je Bestellung

**Minimum quantity:** 25 pcs. per order

**Bauformen**  
 Mounting styles



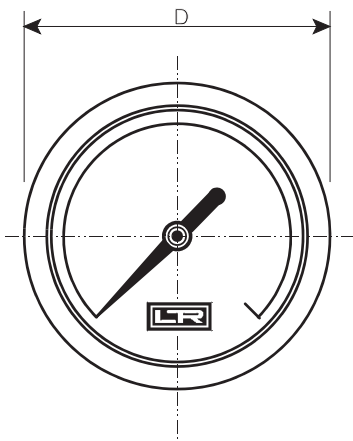
**Type 209.1**  
 Anschluss unten

Bottom connection

**Type 209.2**  
 Anschluss zentrisch hinten

Centric back connection

**Type 209.4**  
 Anschluss zentrisch hinten  
 mit Klemmbügel  
 zum Schalttafeleinbau  
 Centric back connection  
 with u-clamp  
 for panel mounting



**Mindestlosgröße: 25 Stück je Bestellung**

**Minimum quantity: 25 pcs. per order**

**Abmessungen (mm) / Dimensions (mm):** Änderungen vorbehalten / Subject to be changed without notice.

NG/DS	b	b1	b2	c	d	D	e	G	h	SW
50	36	-	61	6	49	57,5	13	1/8"	50	17
63	40	3,5	63	13	61,5	68	13	1/4"	55	17
100	42	-	75	13	99	104	13	1/2"	82	22

**Kapselfeder-Manometer EN 837-3  
Komplett aus Edelstahl, Chemie-Ausführung**

**Anwendung:**

Für aggressive, gasförmige und trockene Medien,  
z.B. in der Chemie-Industrie, in der Medizin-, Umwelt-, Vakuum- und  
Labortechnik, zur Filterüberwachung oder Inhaltsmessung.

**Capsule Pressure Gauges EN 837-3  
All stainless steel construction**

**Service intended:**

Suitable for all gaseous media that will not obstruct the pressure system.  
e.g. for chemical industry



**Gehäuse:** Bajonettingehäuse aus Edelstahl  
1.4301: NG 63, NG 100 oder NG 160

**Dichtung:** NBR

**Schutzart:** IP 45

**Anschluss:**

NG 63: G 1/4 B aus 1.4571 (SW 14)

NG 100 und 160: G 1/2 B aus 1.4571 (SW 22)

Andere Gewinde (z.B. NPT) auf Anfrage

**Meßsystem:** Kapselfeder aus 1.4571

**Zeigerwerk:** Edelstahl 1.4571 und 1.4301

**Zeiger:** Aluminium, schwarz

**Skala:** Aluminium, Grund weiß, Aufdruck  
schwarz, nach EN 837-3.

**Deckscheibe:** Glas

**Nullpunkteinstellung:**

Verstellschraube auf Skala.

**Güteklasse:** 1,6

**Temperatureinfluß:**

Referenztemperatur +20/C,

Temperaturzunahme: +0,3% v.E. / 10K

Temperaturabnahme: -0,3% v.E. / 10 K

**Umgebungstemperatur:** -25/C...+60/C

**Mediumtemperatur:** max. 100/C

**Überdrucksicherheit:**

3-facher Skalenendwert

**Anzeigebereiche:** alle Norm-Bereiche,

0/25 mbar bis 0/1000 mbar

Überdruck, Unterdruck und Manovakuum.

**Optionen:** (Auswahl)

- Sonderskala (Logo, Sonderteilung usw.)
- Sicherheitsverbundglasdeckscheibe (NG 100)
- Gehäuse mit Blow Out-Stopfen (NG 100)
- Güteklasse 1,0 (NG 100+160)

**Case:** Bayonet type, st.st. 1.4301,  
DS 63, DS 100 or DS 160

**Seal:** NBR

**Protection:** IP 45

**Connection:**

DS 63: 1/4" BSP M in st.st. 1.4571 (Flats 14)

DS 100 and 160: 1/2" BSP M in 1.4571

(Flats 22). Other threads (e.g. NPT) on request

**Pressure element:** Capsule in st.st. 1.4571

**Movement:** st.st. 14571 and 1.4301

**Pointer:** Aluminium, black

**Dial:** Aluminium, white, black figures  
according to EN 837-3

**Window:** glass

**Zero point adjustment:**

Adjusting screw in dial.

**Accuracy:** Class 1.6 ( $\pm 1.6\%$  FS)

**Temperature error:**

Reference temperature +20/C

Raising temp.: +0.3% FS / 10K

Falling temp.: -0.3% FS / 10K

**Ambient temperature:** -25/C...+60/C

**Medium temperature:** max. 100/C

**Overpressure:**

3 x full scale value

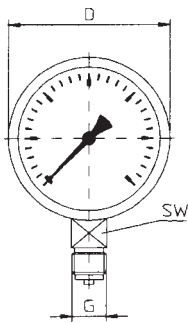
**Ranges:** according to Norm

0/25 mbar to 0/1000 mbar

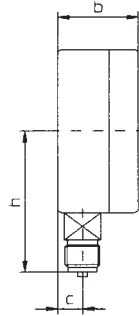
Pressure, Vacuum and Compound.

**Options:**

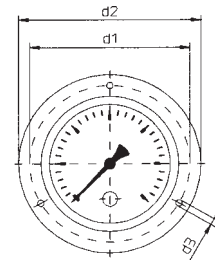
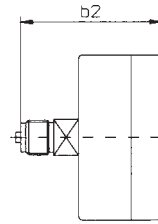
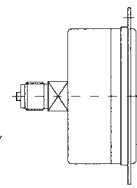
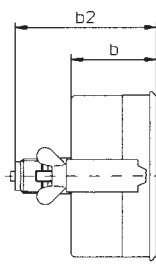
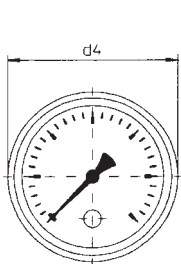
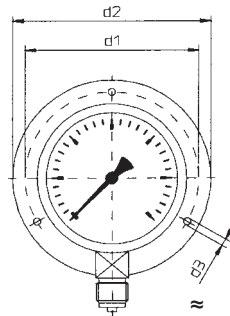
- Special dial (logo, special graduation etc.)
- Laminated safety glass window (DS 100)
- Case with BLOW OUT (DS 100)
- Accuracy class 1.0 (DS 100+160)

**Bauformen***Mounting styles***Type 098.1**

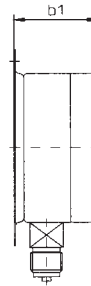
Anschluss unten

**Type 098.2**

Anschluss zentrisch hinten

**Type 098.3**Anschluss zentrisch hinten mit 3-Loch-Flanschfrontring zum Schalttafeleinbau  
*Centric back connection with front flange for panel mounting**Bottom connection***Type 098.4 (nicht NG 63 / not DS 63)**Anschluss zentrisch hinten, mit Klemmbügelbefestigung, zum Schalttafeleinbau  
*Centric back connection with u-clamp for panel mounting**Centric back connection***Type 098.6**

Anschluss unten mit hinterem Befestigungsrand für Wandmontage

*Bottom connection with back flange for wall mounting***Abmessungen (mm) / Dimensions (mm):** Änderungen vorbehalten / *Subject to be changed without notice.*

NG/DS	b	b1	b2	c	D	d1	d2	d3	G	h	SW
63	39	45	53	11	64	75	85	3,5	G 1/4 B	61	14
100	49	55	87	15	101	116	132	4,8	G 1/2 B	78	22
160	49	55		16	160	178	196	5,8	G 1/2 B		22

**Gewicht / Weight:**

NG 63 / DS 63:                   ≈ 0,2 kg  
 NG 100 / DS 100:               ≈ 0,6 kg  
 NG 160 / DS 160:               ≈ 1,1 kg

**Tafelausschnitte (mm) / Panel cut-out (mm):**

NG/DS	Type 098.3	Type 098.4
63	65	nicht lieferbar / <i>not available</i>
100	105	103
160	165	163

Архангельск (8182)63-90-72  
 Астана (7172)727-132  
 Астрахань (8512)99-46-04  
 Барнаул (3852)73-04-60  
 Белгород (4722)40-23-64  
 Брянск (4832)59-03-52  
 Владивосток (423)249-28-31  
 Волгоград (844)278-03-48  
 Вологда (8172)26-41-59  
 Воронеж (473)204-51-73  
 Екатеринбург (343)384-55-89  
 Иваново (4932)77-34-06

Ижевск (3412)26-03-58  
 Иркутск (395)279-98-46  
 Казань (843)206-01-48  
 Калининград (4012)72-03-81  
 Калуга (4842)92-23-67  
 Кемерово (3842)65-04-62  
 Киров (8332)68-02-04  
 Краснодар (861)203-40-90  
 Красноярск (391)204-63-61  
 Курск (4712)77-13-04  
 Липецк (4742)52-20-81

Магнитогорск (3519)55-03-13  
 Москва (495)268-04-70  
 Мурманск (8152)59-64-93  
 Набережные Челны (8552)20-53-41  
 Нижний Новгород (831)429-08-12  
 Новокузнецк (3843)20-46-81  
 Новосибирск (383)227-86-73  
 Омск (3812)21-46-40  
 Орел (4862)44-53-42  
 Оренбург (3532)37-68-04  
 Пенза (8412)22-31-16

Пермь (342)205-81-47  
 Ростов-на-Дону (863)308-18-15  
 Рязань (4912)46-61-64  
 Самара (846)206-03-16  
 Санкт-Петербург (812)309-46-40  
 Саратов (845)249-38-78  
 Севастополь (8692)22-31-93  
 Симферополь (3652)67-13-56  
 Смоленск (4812)29-41-54  
 Сочи (862)225-72-31  
 Ставрополь (8652)20-65-13

Сургут (3462)77-98-35  
 Тверь (4822)63-31-35  
 Томск (3822)98-41-53  
 Тула (4872)74-02-29  
 Тюмень (3452)66-21-18  
 Ульяновск (8422)24-23-59  
 Уфа (347)229-48-12  
 Хабаровск (4212)92-98-04  
 Челябинск (351)202-03-61  
 Череповец (8202)49-02-64  
 Ярославль (4852)69-52-93

Киргизия (996)312-96-26-47

Россия (495)268-04-70

Казахстан (772)734-952-31